

# Electro-mechanical Assembly Press UFM 03/100/120

Article No.: 374003



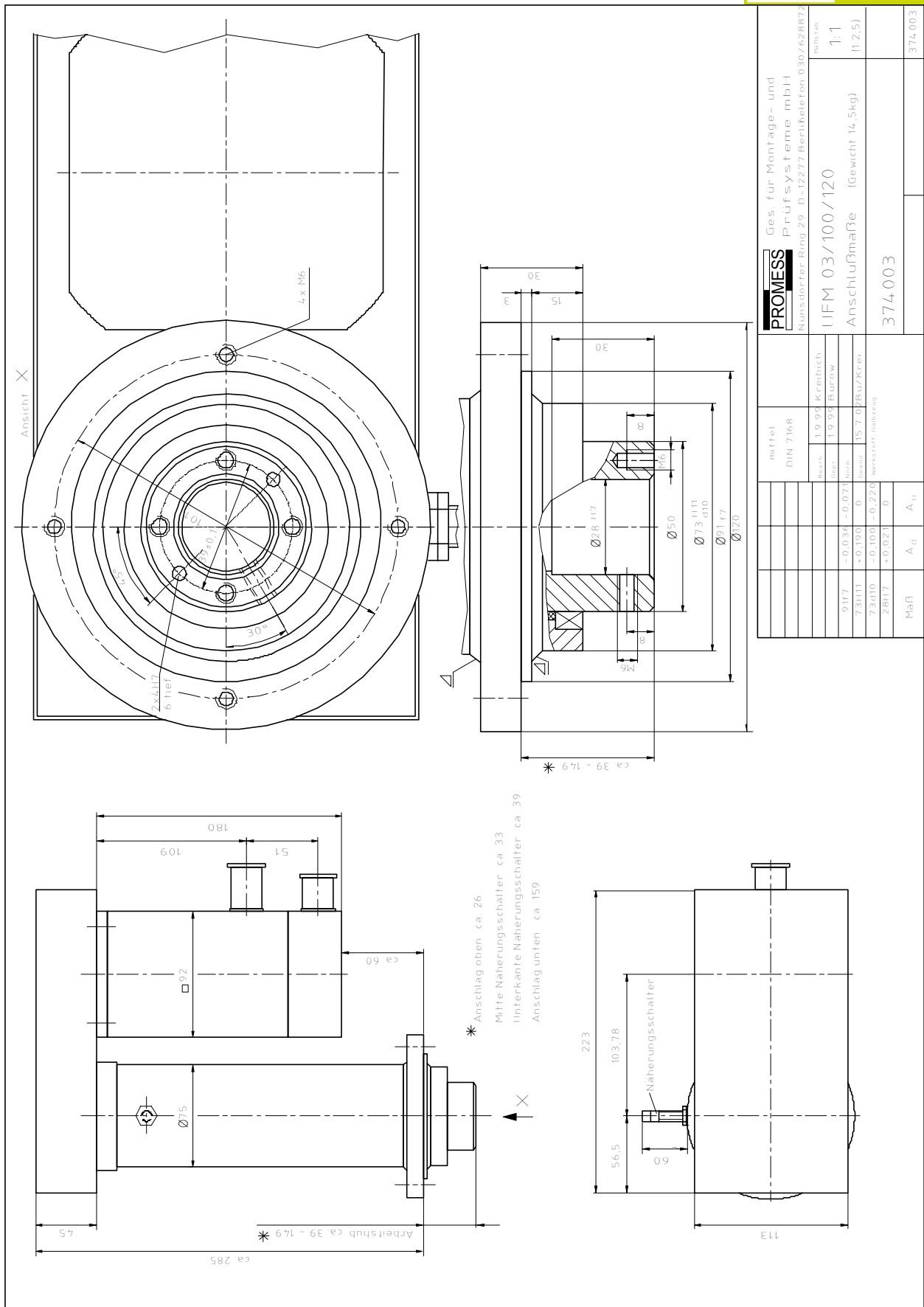
The electro-mechanical assembly presses are designed for heavy duty applications in automatic assembly lines or manual loaded stations. Following components are part of the unit: robust mechanic with AC-servomotor, ball screw or threaded spindle for transfer the rotation into a linear movement, integrated force transducer measuring force directly and control unit.

<b>Main functions</b>	Nominal load	+/- 3 kN
	Stroke	100 mm
	Nominal speed	120 mm/s
	Dwell time of nominal load	min. 4 s
	Weight	14,4 kg
	Max. tool weight	2 Kg
<b>Force measuring</b>	Integrated strain gauge	
	Characteristic value	1 mV / V
	Transducer accuracy (dismantled)	0,5%
	System accuracy	< 1,5%
	Resolution	12 Bit
	Smallest measuring step	0,81 N
	Amplifier / W*H*D	Al-diecast housing / 150*64*36 mm
	Output signal	+/- 10 VDC
	Protection class	IP 54
<b>Distance measuring</b>	Resolver	
	Resolution	0,05 µm
	Repeatability of positioning	< 0,01 mm
<b>Drive</b>	All-digital pulse-inverter with steady intermediate voltage	
	Type / W*H*D	SP1401 / (100*386*219 mm)
	Nominal unit capacity	0,75 kW
	Mains voltage	3 AC 380 V - 480 V, +/-10 %, 48-65 Hz
	Cable cross sectional – area Input / Output	1 / 1 mm <sup>2</sup>
	Protection class	IP 20
	Weight	5 kG
	Recommended protection	IEC gG / 6 A
	Temperature range	- 10 ... + 50 °C
	Thermal power loss	45 W
<b>Additional Inputs</b>	1x Analog / 1x Incremental	11 Bit / Encoder (max. 410 kHz)
<b>Interface PC</b>		Ethernet / RS 485
<b>PLC Interface (24 VDC)</b>	Standard (Optional Link module)	3 I / 4 O (12 I / 12 O)
<b>PLC fieldbus interface</b>	Optional	Profibus, CANOpen, Interbus, DeviceNet

# Electro-mechanical Assembly Press UFM 03/100/120

Article No.: 374003

# PROMESS



<b>PROMESS</b> Ges. für Montage- und Prüfsysteme mbH Nunsdorfer Ring 29 · D-12277 Berlin · Telefon 030/628872		mHtel DIN 7168	
UFM 03/100/120		Bezahl. 19.99 Kretzbich	
Anschlußmaße (Gewicht 14,5kg) (1:2.5)		Bezahl. 19.99 Burrow	
374003		Bezahl. 15.70 Bau/Kretz	
		Bezahl. 28.17 Workshop Holzweg	
Maßstab		A <sub>0</sub> A <sub>1</sub>	
		374.003	

Angaben sind aktuelle Werte zum Druckdatum. Bevor Sie aufgeführte Informationen zur Grundlage eigener Berechnungen und / oder Verwendung machen, informieren Sie sich bitte, ob Sie den aktuellen Stand der Informationen besitzen. Eine Haftung für die Richtigkeit der Informationen wird nicht übernommen. Nov-07

## PROMESS Gesellschaft für Montage- und Prüfsysteme mbH

Nunsdorfer Ring 29  
12277 Berlin  
Tel.: +49/30/62 88 72 0

Fax: +49/30/62 88 72 59  
e-mail: promess@promessmontage.de  
web: www.promessmontage.de